



# Norsk senter for prosjektledelse

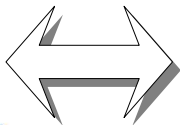
---

*Et forskningsbasert samarbeid med  
norsk næringsliv og forvaltning*

# NSP er en videreføring av PS 2000

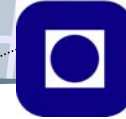


NTNU



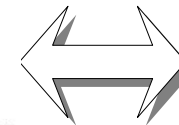
Medlems-  
organisasjoner

NTNU



BI

Handelshøyskolen BI



Medlems-  
organisasjoner

# Nøkkeltall for PS 2000

- 39 forskningsprosjekter
- Ca 50 forskere involvert
- 11 dr.ing.-stipendiater
- 349 prosjekt- og hovedfagsoppgaver
- 6 større konferanser
  - Ca 1250 konferansedeltakere
- Et større antall seminar og temadager
- 28 organisasjoner fra næringsliv og forvaltning
  - Et svært stort nettverk av personer

# Visjon NSP

Nasjonal utvikling av kompetanse innen  
prosjektledelse til medlemmenes nytte og  
internasjonal faglig anerkjennelse

# Et samarbeidsnettverk innen prosjektledelse

Samarbeidet er basert på medlemskap og er en møteplass for organisasjoner innen næringsliv, forvaltning, forskning og utdanning som er opptatt av kompetanseutvikling innen prosjektarbeid.

# Hovedmålsetninger

- Det er medlemmene selv som setter agenda og bestemmer fokus!
- Virksomheten skal bidra til økt verdiskapning og bedre konkurransevne hos medlemmene gjennom økt kompetanse innen gjennomføring av prosjekter.
- Næringsliv og forvaltning skal benytte NSP som en møteplass hvor utfordringer innenfor prosjektgjennomføring kan diskuteres og utredes.
- Relevante forskningsresultater skal i størst mulig grad finne praktisk anvendelse hos medlemmene.

# Partnere



HYDRO

**StatoilHydro**



telenor

Norsk senter for  
prosjektledelse

NTNU



**BI**

Handelshøyskolen BI



**SINTEF**



**STATSBYGG**



**FORSVARET**

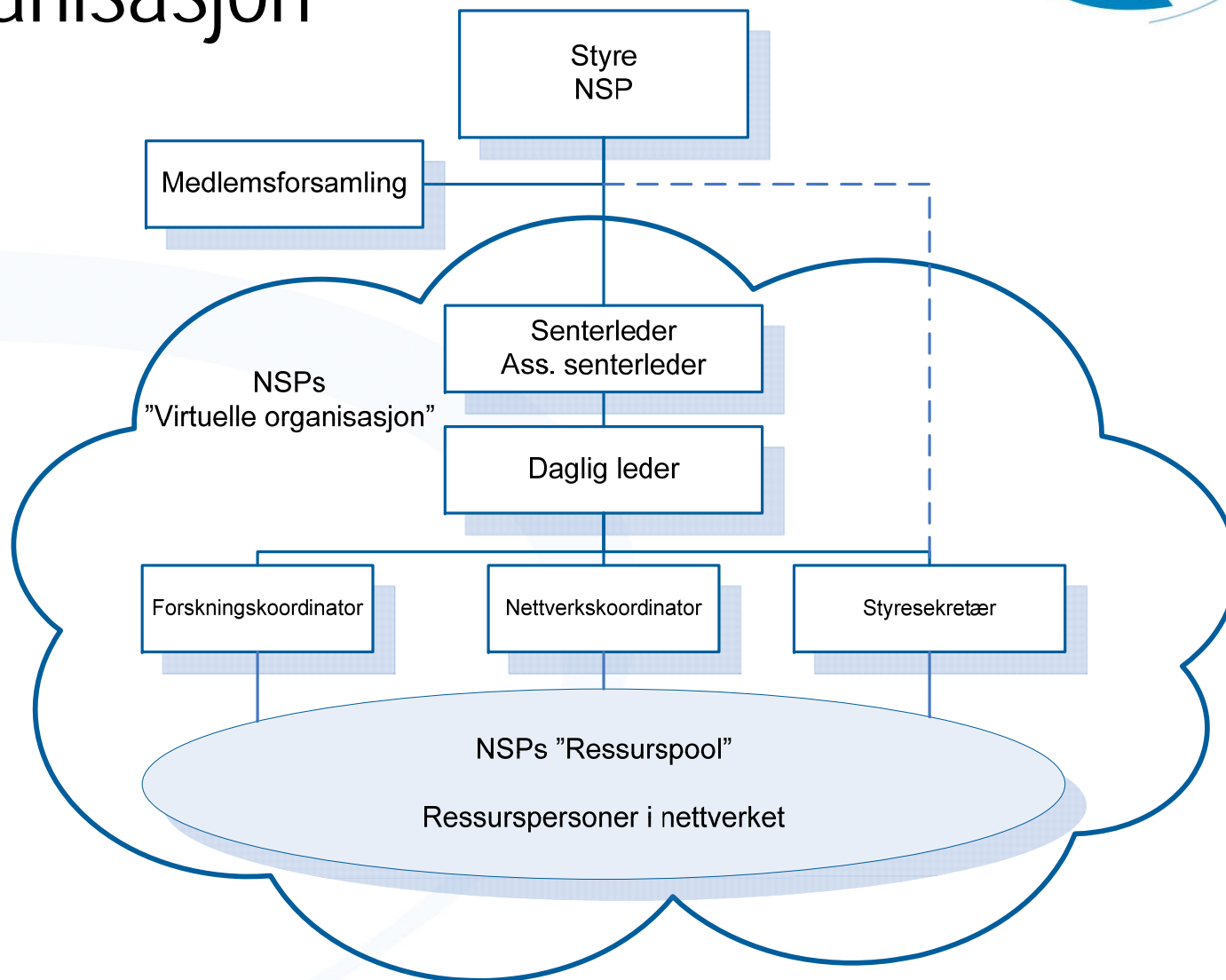
# Medlemmer

- Det Norske Veritas
- Dovre Group AS
- Gassco
- Jernbaneverket
- Kongsberg Gruppen ASA
- Metier AS
- OPAK
- Prosjekt- og teknologiledelse AS
- Rambøll Norge AS
- Statens Vegvesen
- Statnett
- Terramar AS
- Aibel AS
- Capgemini
- Devoteam daVinci
- ErgoGroup
- Holte Consulting
- Projectplace
- Siemens AS
- Thales Communications AS

*Assosierte medlemmer til høyre*



# Organisasjon



# Senterledelsen

|                         |   |
|-------------------------|---|
| Senterleder:            | Bjørn Andersen, professor NTNU            |
| Ass. senterleder:       | Erling S. Andersen, professor BI          |
| Daglig leder:           | Ole Morten Magnussen, SINTEF              |
| Forskningskoordinator:  | Agnar Johansen, SINTEF                    |
| Styresekretær:          | Jan Alexander Langlo, SINTEF              |
| Nettverkskoordinatorer: | Linda C. Hald, SINTEF, Eva Amdahl, SINTEF |

# Styresammensetning

- 1 representant fra hver organisasjon med partnerskap (fem organisasjoner pr 1.1.2009)
- 1 representant per påbegynte 10. medlem (20 organisasjoner pr 1.1.2009)
- 3 representanter fra NTNU
- 1 representant fra BI
- 1 representant fra SINTEF

# En virtuell organisasjon!

- En liten ledelse koordinerer aktiviteten!
- Er basert på samarbeid mellom organisasjoner!
- Har medlemsorganisasjoner som er pådrivere for aktiviteten i senteret!
- Gjennomfører aktivitetene gjennom tett samarbeid i medlemmenes kombinerte ressursnettverk!

# Virksomhetsområder

- **Forskning**
  - Gjennomføring av anvendte forskningsprosjekter med deltagere fra nettverket
  - Doktorgradsutdanning
- **Utdanning**
  - Bidrag til utvikling innen NTNUs og BIs grunn-, etter- og videreutdanning
- **Nettverk**
  - Temadager, konferanser, etc

# Nettverksvirksomhet

- Nyhetsbrev
- Web - <http://www.nsp.ntnu.no>
- Workshops
- Temadager
- Årlig konferanse - Prosjekt 200x
- Nasjonalt tidsskrift – bladet Prosjektledelse
- Internasjonale konferanser

# Hvorfor være med i NSPs nettverk?

- Intern medisin og ekstern profilering
- Aktiv deltagelse er nøkkelen!
- Samarbeid og nettverksbygging
- Forskning og kompetanseutvikling
- Sammen står vi sterkere!

## Eksempel:

Forsvarets, StatoilHydros og Telenors intensjon for deltagelse i NSP

# Betingelser

| Tilbud/Fordel   | Partner   | Medlem   | Assosiert medlem   |
|---|---|--|--|
| Styrerepresentasjon   | Hver partner har 1 representant   | En representant per 5 påbegynte medlem. Velges på medlemsforsamlingen.   | Telles ikke med blant de som utløser styre-representant.   |
| Deltagelse i forskningsprosjekter   | Kan delta i alle internt finansierte prosjekter   | Deltagelse i ett internt finansiert prosjekt hvert år inkludert i kontingenten. Kan delta i ett ekstra ved å skyte inn egenfinansiering. | Ingen.   |
| Innvirkning på forskningsprosessen  | Full innvirkning gjennom sin styrerepresentant.   | Bidrar med ideer og innspill. Medvirker til prioritering og videre utvikling av prosjektbeskrivelser.                                    | Ingen.   |
| Tilgang på forskningsresultater   | Fri tilgang til alle rapporter. Mulighet for intern erfaringsoverføring hos hver partner. | Fri tilgang til alle rapporter. Fri deltagelse på et årlig seminar hvor resultatene presenteres.   | Fri tilgang til alle rapporter. Fri deltagelse på et årlig seminar hvor resultatene presenteres. |
| Deltagelse på prosjekt-konferansen  | Redusert pris.  | Redusert pris.   | Redusert pris.   |
| Vertskap for TEMA   | Førsteprioritet ved valg av vertskap.   | Prioritet dersom partnerne ikke fyller opp alle dagene.  | Dersom partnere/medlemmer ikke fyller opp alle dagene.   |
| Medlemsforsamling   | Møterett. Stemmerett i alle saker utenom valg av styrerepresentant.                       | Stemmerett   | Observatør   |
| Kurs/utdanningstilbud ved NTNU og BI  | Ta kontakt med forskningskoordinator for oppdatert tilbud ved NTNU                        | Ta kontakt med forskningskoordinator for oppdatert tilbud ved NTNU   | Nei  |
| NTNU-/BI-studenter tilgjengelig gjennom NSP for prosjekt-, hovedoppgave, evt sommerjobb | Ja, prioritet   | Ja   | Ja   |
| Medlemsprodukter (f.eks. benchmarking)  | Fri tilgang til alle verktøy  | Fri tilgang til alle verktøy   | Ingen tilgang  |
| Presentasjon av bedriften på NSPs nettsted  | Ja, logo  | Ja, kun navn   | Ja, kun navn   |